

3537000

3538000

3539000

3540000

5605000

5605000

5604000

5604000

5603000

5603000

5602000

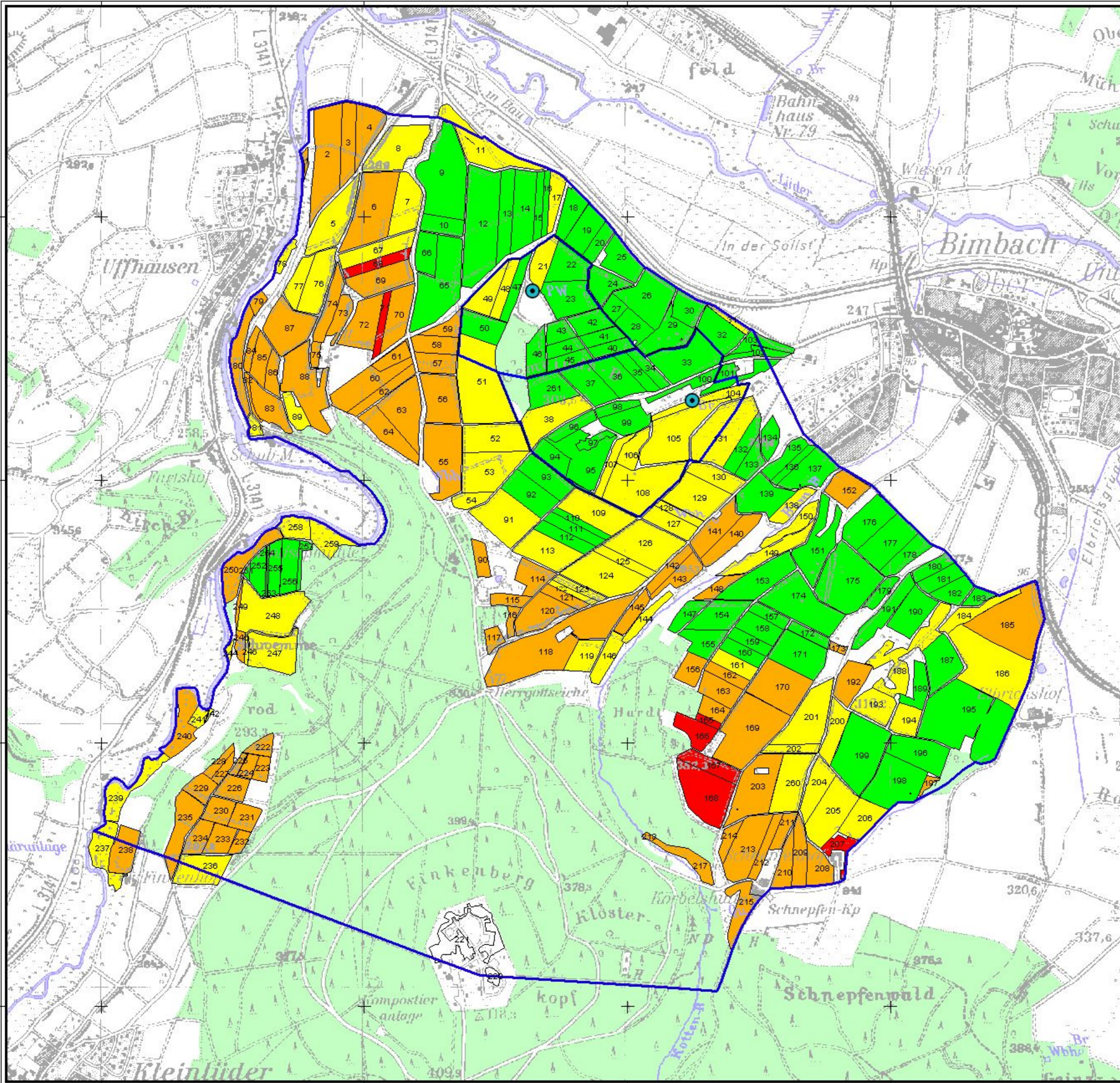
5602000

3537000

3538000

3539000

3540000



- Brunnen
- WSG - Grenzen
- Schlag mit Nummer

- Nitrataustragsstufe
- sehr gering
 - gering
 - mittel
 - hoch
 - sehr hoch

Die Bewertung der Nitrataustragsgefährdung erfolgte nach den Vorgaben des Staatsanzeigers für das Land Hessen vom 25. März 1996.

Die Parzellenscharfe Zuordnung zu den Nitrataustragsgefährdungsstufen wurde durch Flächengewichtung ermittelt. Beträgt der Anteil der in der Parzelle befindlichen höchsten Nitrataustragsgefährdungsstufe über 40%, wurde die Parzelle dieser Austragsgefährdungsstufe zugeordnet. Liegen zwei oder mehr Stufen zusammen über dem gerundeten flächengewichteten Mittel und ergeben summiert über 40%, so ergibt sich ein Zuschlag von einer Nitrataustragsgefährdungsstufe.

Die Kartierung wurde auf Grundlage der INVEKOS- Schlaggrenzen durchgeführt, die TK 1:25.000 dient nur zur Orientierung



WSG Großenlüder Nitrataustragsgefährdung der Schläge

Projektleitung: Dr. agr. H.-B. v. Buttlar

Bodenk. Kartierung: Dipl. Geogr. A. Rode

Digitale Bearbeitung: Dipl. Geogr. A. Rode

Datum: 18.11.2009

Datengrundlage: HV8G, INVEKOS



0 100 200 300 400 500 600 700 Meter

